



Der Kunstführer

durch Galerien und Museen

The art-guide to galleries and museums

Berlin und Umland

Februar-März 2012 | 3,- €

www.artery-berlin.de

artery Berlin

herta müller – Neue Bilder

Galerie parterre

Neuerwerbungen

Museum Junge Kunst Frankfurt (Oder)

Der Bloemaert-Effekt!

Farbe im Goldenen Zeitalter

Staatliche Kunstsammlungen Schwerin

2 Neuerwerbungen

Museum Junge Kunst Frankfurt/Oder

4 Der Bloemaert-Effekt!**Farbe im Goldenen Zeitalter**Ausstellung des Staatlichen Museums Schwerin –
Kunstsammlungen, Schlösser und Gärten**6 artery Empfehlungen**

Von Sebastian Schwarzenberger

8 „So schafft doch endlich ...Eine Nachbetrachtung zur Ausstellung zur Düsseldorfer Malerschule
im Museum Kunstpalast in Düsseldorf

Von Sebastian Schwarzenberger

**11 Galerien und Museen in Berlin** *Galleries and museums in Berlin***61 Galerien und Museen in Brandenburg** *Galleries and museums in Berlin***74 Eröffnungen** *Vernissagen***78 Künstlerindex** *Index of the artists***89 Galerien und Museen von A–Z** *Index of the galleries and museum***Impressum**Verlag Martens
Artery Kunstführer Berlin
Nr. 114, 19. Jahrgang
Februar 2012 – März 2012**Herausgeber:**Verlag Martens, Dorfstraße 15,
17268 Willmine am Sabinensee

Tel.: 039887/6 98 91

Fax: 039887/6 98 92

E-Mail:

redaktion@artery-berlin.de

www.artery-berlin.de

artery erscheint alle zwei Monate

Einzelpreis 3,- Euro

Abonnementpreis 18,- Euro zuzüglich

Versandgebühren für 6 Hefte im Jahr.

Die Aufnahme in den Grundeintrag

bleibt der Redaktion vorbehalten.

Für die Richtigkeit der Angaben

übernimmt die Redaktion keine

Verantwortung.

Layout und Satz:

omnisatz GmbH, Berlin

E-Mail: produktion@omnisatz.de

Titelbild cover pictures

Abraham Bloemaert

Die Anbetung der Könige 1624, Detail
Centraal Museum, UtrechtStaatliches Museum Schwerin –
Kunstsammlungen, Schlösser und
Gärten

Museum Junge Kunst Frankfurt (Oder)

Neuerwerbungen Teil I Malerei, Plastik, Objekte Teil I

29. Januar bis 8. Juli 2012
Rathaushalle, Marktplatz 1

Horst Bachmann (1927–2007)
BALAVAT (d. i. Eckehard Böttrich, 1937)
Stephan Balkenhol (1957)
Johanna Bartl (1956)
Kurt Buchwald (1953)
Richard K. Burkart (1950)
Tremezza v. Brentano (1942)
FRANEK (d.i. Sabine Franek-Koch, 1939)
Kerstin Grimm (1956)
Hans Hendrik Grimmling (1947)
Peter Herrmann (1937)
Jörg Jantke (1952)
Horst Krüger (1936)
Verena Kyselka (1959)
Cornelia Schleime (1953)
Gil Schlesinger (1931)
Helmut Senf (1933)
Strawalde (d. i. Jürgen Böttcher, 1931)
Erika Stürmer-Alex (1938)
Anna Werkmeister (1949)

Neuerwerbungen Grafik

29. Januar bis 29. Juli 2012
PackHof C.-Ph.-E.-Bach-Str. 11

Lutz Friedel (1948)
Michael Geyersbach (1954)
Kerstin Grimm (1956)
Claus Haensel (1942)
Josef Hegenbarth (1884–1962)
Joseph W. Huber (1951–2002)
Helge Leiberg (1954)
Wolfgang Petrowsky (1947)
Wolfgang Smy (1952)
Jan Thomas (1970)
Willy Wolff (1905–1985)
Horst Zickelbein (1926)

www.museum-junge-kunst.de

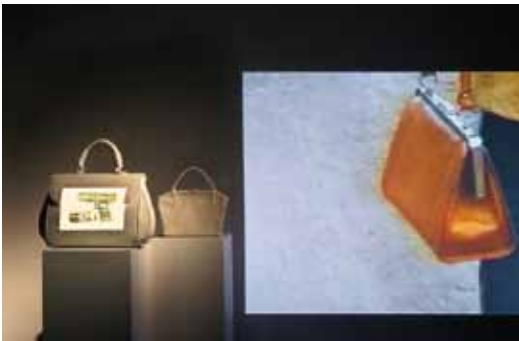
In diesem Jahr konzentriert sich das Museum auf die Vorstellung einiger wesentlicher Neuerwerbungen aus den vergangenen 10 Jahren. Im ersten Ausstellungsteil werden etwa 60 Werke der Malerei, der Bildhauerei und der Plastik in der Rathaushalle bis zum bis zum 8. Juli 2012 vorgestellt. Im PackHof, dem Ausstellungs-ort unmittelbar an der Oder gelegen, sind circa 60 Druckgrafiken sowie Handzeichnungen bis zum 29. Juli 2012 zu sehen.

Mittlerweile befinden sich über 11.000 Arbeiten im Museum Junge Kunst. Der Sammlungsschwerpunkt liegt auf der Kunst, die hauptsächlich im Osten Deutschlands entstanden ist. Er umfasst einen Zeitraum, der von der Kaiserzeit bis zur unmittelbaren Gegenwart reicht. So sind unter anderem Arbeiten von Max Klinger, Käthe Kollwitz, Hermann Glöckner, Gerhard Altenbourg, Bernhard Heisig, Neo Rauch, Wolfgang Matheuer und A.,R. Penck vorhanden. Wobei die Kunstwerke, die in der Sowjetischen Besatzungszone und in der DDR entstanden sind, einen großen Umfang einnehmen.

Zur Ergänzung und zur Erweiterung des Bestandes der Sammlung, über die „Der Zeit-Museumsführer“ in der Ausgabe vom 11.11.2010 schreibt: „Nicht in Berlin oder München, sondern in Frankfurt (Oder) findet sich die wertvollste Kunstsammlung der Republik. Wertvoll nicht in materieller Hinsicht und auch nicht auf der Polke-, Rauch- und Richter-Skala. Die Sammlung des Museums Junge Kunst ist wertvoll, weil sie ausschließlich und lückenlos ostdeutsche Kunst zusammenträgt. (Sven Behrisch)“, gab es zwei wesentlich Erwerbungsstrategien. Zum einen kamen Bilder und Objekte von Künstlern hinzu, die schon in der Sammlung vertreten sind, wie zum Beispiel Strawalde, Peter Herrmann, Hans Hendrik Grimmling, Erika Stürmer-Alex, Josef Hegenbarth oder Willy Wolff. Zum anderen fanden Werke von Künstlern Berücksichtigung, die bisher nicht in der Sammlung zu finden waren. Das betrifft unter anderem BALAVAT, Johanna Bartl, Kerstin

Grimm, Stephan Balkenhol, Kurt Buchwald, Verena Kyselka, Michael Geysersbach, Jan Thomas, Joseph W. Huber und Horst Krüger. Die Erwerbungen können aufgrund von Schenkungen, Dauerleihgaben und mittels Ankäufe in den Sammlungsbestand gelangt sein. Aufgrund der Vielzahl an Neuzugängen widmet sich der erste Teil der Ausstellungsreihe den Künstlern, die vor 1958 geboren wurden. Teil 2 der „Neuerwerbungen“ wird vom 29. Juli bis zum 30.12.2012 in der Rathaushalle vorgestellt.

Katalog „Neuerwerbungen Museum Junge Kunst Frankfurt (Oder) 2000 – 2010“, Autoren: Brigitte Rieger-Jähner, Armin Hauer, Sandsteinverlag, ISBN 978-3-942422-76-5, Preis: 25,-€,



Verena Kyselka, Erinnerung einer Handtasche, 2000/06, Installation: Dias, Gipsvollguss, DVD); 300 x 400 x 500 cm
Foto: Winfried Mausolf



Cornelia Schleime, Bernadette, 2002, Acryl, Schellack auf Leinwand, 200 x 160cm
Fotos: Bernd Kuhnert, Berlin

This year the museum is presenting the past decade's most significant acquisitions. The first section of the exhibition, until July 8, 2012, consists of approximately 60 paintings and sculptures on display in the Rathaushalle. The PackHof, a space situated on the banks of the Oder River, will serve as the venue for an additional exhibition of some 60 prints and hand drawings until July 29, 2012.

The collection of the Museum Junge Kunst now boasts over 11,000 works. The focus is upon art, largely of eastern German origin, and the time frame extends from the Wilhelmine Republic to the present day. It includes such well-known names as Max Klinger, Käthe Kollwitz, Hermann Glöckner, Gerhard Altenbourg, Bernhard Heisig, Neo Rauch, Wolfgang Matheuer and A., R. Penck. Works from the Soviet occupation zone and the GDR make up a significant portion of the collection.

The "Zeit-Museumsführer" (a guide to museums) wrote in its edition of Nov. 11, 2010: "Germany's most valuable art collection is to be found neither in Berlin nor in Munich, but rather in Frankfurt (Oder). We don't mean worth in the material sense or on what would could be described as the "Polke-Rauch-Rich-

ter scale"; it is of great value to have an exclusive and absolutely comprehensive body of eastern German art. (Sven Beherisch)". Two strategies were employed to round out and expand the collection. Firstly, paintings and objects by artists already represented were added. These artists include Strawwalde, Peter Hermann, Hans Hendrik Grimmling, Erika Stürmer-Alex, Josef Hegenbarth and Willy Wolff. But new names found their way into the collection as well, notably BALAVAT, Johanna Bartl, Kerstin Grimm, Stephan Balkenhol, Kurt Buchwald, Verena Kyselka, Michael Geysersbach, Jan Thomas, Joseph W. Huber and Horst Krüger. Our acquisitions can result from donations, permanent loans or purchases. Due to the great number of recent acquisitions, the first section of the show will be devoted to artists born before 1958. The second part will open July 29 until December 30, 2012 in the Rathaushalle.

Der Bloemaert-Effekt!

Farbe im Goldenen Zeitalter

Ausstellung des Staatlichen Museums Schwerin – Kunstsammlungen, Schlösser und Gärten

Nach den monographischen Ausstellungen zu Carel Fabritius – Das Werk (2005) und Nicolaes Berchem – Im Licht Italiens (2007) engagiert sich das Staatliche Museum Schwerin erneut in einem deutsch-niederländischen Kooperationsprojekt von internationaler Bedeutung im Bereich der niederländischen Malerei des 17. Jahrhunderts. Die hohe Qualität des eigenen Bestandes des Staatlichen Museums Schwerin ist weltweit bekannt und lockt die Besucher nach Schwerin. Besonders die leuchtende Farbigkeit Bloemaerts eröffnet einen neuartigen, ungewohnten Blick auf das Goldene Jahrhundert.

Immer noch kennen ihn allein Spezialisten: Abraham Bloemaert, den Maler von großen, imposanten Altarstücken, lieblichen Madonnen im kleinen Format, komplexen mythologischen Themen, den virtuosen Zeichner von Landschaften und vielseitigen Entwerfer für die Druckgraphik. Als Manierist, Caravaggist und Klassizist war er neben Rembrandt der größte Lehrmeister des Goldenen Zeitalters und einer der subtilsten Koloristen. Bloemaert ist Thema der Kunstwissenschaft, doch ist er dem Publikum heute so gut wie unbekannt. Die Ausstellung, die in Deutschland allein in Schwerin zu sehen sein wird, wird seinen Namen dem Kanon der niederländischen Kunstgeschichte hinzufügen, denn Bloemaert gehört zu den Künstlern, ohne die die Kenntnis des 17. Jahrhunderts unvollständig bleibt. Abraham Bloemaert wurde 1566 geboren. Seine Karriere begann 1591 in Amsterdam. 1593 siedelt er endgültig nach Utrecht über. Im Jahr 1611 war

After the monographic exhibitions Fabritius – Das Werk (2005) und Nicolaes Berchem – Im Licht Italiens (2007), the Staatliches Museum Schwerin is once again participating in a German-Dutch cooperative project of international stature on painting in the 17th century Netherlands. The exceptional quality of the collection at the Staatliches Museum Schwerin, known worldwide, attracts many visitors to Schwerin. The luminous colours in Bloemaert's work are of particular interest, as they provide us with a novel, unfamiliar vision of the Golden Age.

Still a name from the domain of specialised knowledge: Abraham Bloemaert, creator of imposing altarpieces and small formatted, tender Madonnas or complex mythological scenes, virtuoso of landscape drawing and versatile printmaker. A mannerist, Caravaggist and classicist, he was alongside Rembrandt one of the great masters of the Golden Age and one of its most subtle colorists. Bloemaert is a figure of art history but to this day unknown to the larger public. This exhibition (Schwerin is Germany's only venue) will add his name to our canon of Dutch art history. His is one of the names essential to a complete knowledge of the 17th century. Abraham Bloemaert was born in 1566. His career began in 1591 in Amsterdam. In 1593 he moved to Utrecht. In 1611 he was one of the founders of the guild of Utrecht painters. In 1618 he became the dean; he had contact with art writers such as Karel van Mander and connections with many leading art centres, including Antwerp and Rome. His death came after a long and productive life at the age of 84.

This project, undertaken by the Staatliches Museum Schwerin in cooperation with



er beteiligt an der Gründung der Gilde der Utrechter Maler. 1618 wurde er Dekan und stand mit Kunstschriftstellern wie Karel van Mander und führenden europäischen Kunstzentren wie Antwerpen und Rom in Verbindung. Er starb nach einem langen produktiven Leben im Alter von 84 Jahren.

Mit der Ausstellung unternimmt das Staatliche Museum Schwerin zusammen mit seinem niederländischen Partner, dem Centraal Museum Utrecht, nicht weniger als die weltweit erste umfassende Schau des gesamten Oeuvres des Künstlers. Die Ausstellung zeigt eine Auswahl der besten Gemälde Abraham Bloemaerts aus Sammlungen der ganzen Welt, die die Größe und eindrucksvolle Vielseitigkeit seines Werks verdeutlichen. Zu diesem Zweck sind aus seinem umfangreichen Oeuvre etwa 50 der hervorragendsten Gemälde – darunter einige seiner riesigen Formate – 31 Zeichnungen und 33 Drucke ausgewählt worden. Allein auf diese Weise kommt die Vielseitigkeit des Künstlers, sowohl was Komposition, Farbe und Format als auch Stil betrifft, zu ihrem Recht. Die Werke kommen aus Museen und Privatsammlungen in Deutschland, den Niederlanden, Belgien, Großbritannien, Frankreich, Österreich und den USA.

Abraham Bloemaert, Die Hochzeit von Peleus und Thetis, ca. 1595 (Detail)
Bayerische Staatsgemäldesammlungen,
Alte Pinakothek, München

its Dutch partner the Centraal Museum Utrecht, represents nothing less than the first comprehensive show of the artist's complete oeuvre. It contains a selection of some of the artist's best paintings taken from collections located around the globe and demonstrates the impressive range of his talents. There are some 50 paintings – several in very large formats – along with 31 drawings and 33 prints. It enables one to obtain a sense of his many-sidedness in terms of composition, colour, format and style. The works come from museums and private collections in Germany, the Netherlands, Belgium, Great Britain, France, Austria and the USA.

Die Ausstellung steht unter der Schirmherrschaft Seiner Exzellenz des Botschafters des Königreichs der Niederlande, Herrn Marnix Krop. Das Staatliche Museum Schwerin dankt der Ostdeutschen Sparkassenstiftung gemeinsam mit der Sparkasse Mecklenburg-Schwerin, der Ernst von Siemens Kunststiftung und Gasunie Deutschland.

Staatliches Museum Schwerin, Alter Garten 3, 19055 Schwerin

Ⓛ Di–So 10–17, Do 13–20 Uhr, ab 15. 4. Di–So 10–18, Do 12–20 Uhr

Ausstellungsdauer: 24. Februar–28. Mai 2012

Info-Telefon 0385-59 58-100, Führungsanmeldungen 0385-59 58-121 oder -237

www.museum-schwerin.de

artery Empfehlungen

von Sebastian Schwarzenberger

Manuele Cerutti

401 contemporary
► 3. März–21. April

Genau vor einem Jahr hat die private Kunsthalle Frisch in der Halle am Wasser Manuele Cerutti erstmals in einer Einzelausstellung in Berlin vorgestellt. Ansonsten ist der in Turin geborene (1976), in Turin ausgebildete (Accademia Albertina di Belle Arti Turin) und in Turin lebende Künstler vor allem in Italien in Ausstellungen aufgefallen.

Ausgangspunkt von Ceruttis kleinen Gemälden sind immer wieder Motive und Zitate aus verschiedenen Zusammenhängen wie Gemälden alter Meister oder Fotografien. Mal sind es eigene Fotografien, mal wissenschaftliche Fotografien. Wiederkehrende Motive sind vor allem Steine und Menschen in isolierten Situationen. Reduzierte Farben und Formen und die skizzenhafte Bearbeitung der Leinwand mit Ölfarben lassen die isolierten Gegenstände oder Personen in meist nur zaghaft angedeuteten Räumen oder Landschaften auftauchen. Auf kleinen Formaten entstehen so zeitlose Situationen mit poetischer Wirkung.

Neben Malerei und Zeichnung hat Manuele Cerutti sich übrigens auch intensiv mit Wandinstallationen beschäftigt, in denen er ganz im Gegensatz zu diesen Malereien in Formen- und Farbwahl viel weniger zurückhaltend ist. In Italien hat er diverse Auszeichnungen erhalten: Beispielsweise 2010 den Talent Prize des Museo Centrale Montemartini (Rom) und 2004 den Illy Prize (Artissima, Present Future) in Turin.

Exactly one year ago the private kunsthalle Frisch am Wasser provided the venue for Manuele Cerutti's first solo show in Berlin. The artist, born in Turin in 1976 and educated there at the Accademia Albertina di Belle Arti, is best known in his native country.

Once again, Cerutti's point of departure for his small paintings is the derivation of images and citations from diverse points of reference including old master paintings and pho-

tography. The photographs come either from his own hand or various fields of science. Recurring motifs are stones and figures in situations of relative isolation. Muted colours and reduced forms and the sketchy application of oil pigments on the canvas place the isolated subjects and objects in what are for the most part hesitantly suggested interiors or landscapes. The small formats are thus imbued with a certain poetic quality.

In addition to painting on canvas and drawing, Manuele Cerutti also has extensive experience in mural painting, a medium in which his forms and colours are far less restrained. He has been the recipient of numerous awards in Italy, among them the 2010 Talent Prize of the Museo Centrale Montemartini (Romw) and 2004 the Illy Prize (Artissima, Present Future) in Turin.

401contemporaro
Potsdamer Straße 81 B, 10785 Tiergarten
T, F: 47 37 77 83
① Di–Sa 11–18
gallery@401contemporary.com
www.401contemporary.com

herta müller – Neue Bilder

Galerie Parterre
► 25. Januar–26. Februar

Sie nennt ihre frühen Arbeiten „erfundene Metaphern von Landschaft durch individuelle Aspekte.“ Man meint häufig einen Bezug zur Landschaft, zur Natur zu erkennen, ohne dass man genaue Details identifizieren könnte. In den vergangenen Jahren hat die 1955 in Bottrop geborene Künstlerin sich immer mehr nach Italien orientiert und so bilden für viele ihrer Gemälde aus den vergangenen Jahren Fotografien italienischer Landschaften und Dörfer eine Rolle.

Eugen Blume vom Hamburger Bahnhof, der auch die Eröffnungsrede hielt, schreibt über Müllers Werke: „Müllers



Herta Müller, Seta 1. 2011. Öl auf Leinwand. 155 x 150 cm,
© Herta Müller, Katrin Rother (Werkaufnahme)

Farben sind härter, weniger vom verschwimmenden Silbrigen der Luft beeindruckt, sondern von den klaren Farbspielen einer etwas kühleren Temperatur. Hier kommt die Zeichnerin indirekt ins Spiel, die präzise, von der Linie bestimmte Erfassung des Gegenstandes setzt sich nun in der Klarheit der Farben fort.“

Die Absolventin der Folkwangschule Essen lebt und arbeitet in Berlin und Loro Ciuffenna, Italien, und ist Gastprofessorin Universität der Künste, Berlin. In Berlin hat sie seit 1995 vor allem an zahlreichen Gruppenausstellungen der Galerie Nothelfer teilgenommen. Im Jahr 2003 hatte sie eine Einzelausstellung im Folkwang Museum Essen.

She calls her earlier works “found landscape metaphors through individual aspects”. There is often the sense of detecting references to landscape, to Nature, without quite being able to locate details which would justify this interpretation. In recent years Müller, born in Bottrop in 1955, has increasingly gravitated towards Italy. Many of her works of recent

years have been informed by photographs of Italian landscapes and villages.

Eugen Blume of the Hamburger Bahnhof, who made the opening speech, writes: “Müller’s colours are harder, less affected by the silver of the air; it is rather more the clear play of colours at a somewhat cooler temperature. Here we see the drawer enter the fray, the precise delineating of the object continues in the clarity of the colours.”

The graduate of the Folkwang Schule in Essen lives and works in Berlin and Loro Ciuffenna, Italy and is a guest professor at the University of the Arts in Berlin. In this city she has participated in numerous group shows at the Galerie Nothelfer. In 2003 she had a solo exhibition at the Folkwang Museum in Essen.

Galerie Parterre
Danziger Straße 101, Haus 103,
10405 Prenzlauer Berg
T: 902 95 38 46, F: 902 95 38 49
© Mi–So 14–20
galerieparterre@berlin.de
www.galerieparterre.de

„So schafft doch endlich einmal etwas Rechtes, Glühendes, Kampf- und Freiheitsprühendes, Ihr Farbenkünstler!“ ...

Eine Nachbetrachtung zur Ausstellung zur Düsseldorfer Malerschule im Museum Kunstpalast in Düsseldorf

Von Sebastian Schwarzenberger

... „Wir haben zur Genüge eure faden Madonnen und heiligen und klugen Jungfrauen gesehen.“ Tja, diesen Aufruf aus der Rheinischen Zeitung würde wohl auch heute so mancher Kunstinteressierte unterschreiben – dabei liegt der zitierte Beitrag mittlerweile rund 170 Jahre zurück. Zu lesen war er jüngst auf einer der wuchtigen, farbigen Stellwände in der Ausstellung „Weltklasse – Die Düsseldorfer Malerschule 1819-1918“.

Was zunächst nach einer standardmäßigen Ausstellung mit lediglich regionaler Bedeutung klingt, erweist sich in Konzept und Umsetzung rasch als Ausstellung von überregionaler Tragweite. Wer hätte gedacht, dass um die 4000 Künstler unterschiedlichster Nationalitäten in diesen 100 Jahren Teil der Düsseldorfer Malerschule waren? Hätten Sie gewusst, dass die Ikone der amerikanischen Malerei, Emanuel Leutzes „Washington überquert den Delaware“, in Düsseldorf entstanden ist? Ironischerweise im Rahmen der Ausstellung erwähnt in der Abteilung „Überfahrten“ – wobei es selbst nicht noch einmal die Fahrt über den Teich antreten durfte und somit nur an seinem Platz im Metropolitan Museum in New York betrachtet werden kann.

Das Besondere an dieser Ausstellung ist, dass viele Kunstwerke nicht nur aus Düsseldorfer Sammlungen, sondern auch aus nationalen und internationalen Sammlungen zusammen getragen wurden, um hier ein Panorama auszubreiten, das mannigfaltig ist und eines der Kunstzentren seiner Zeit vorstellt. Es ist wunderbar, regionale Kunst an ihrem Ursprungsort zu finden. Kunst, die nicht nur an großen Namen und einem Kanon festgemacht wird, sondern die in ihrer Vielfalt auch Entdeckungen zulässt.

Und genau das ist es, was dem Besucher in dieser Ausstellung große Freude bereiten kann. Nichts gegen (ehemals) große Namen. Aber mit Overbeck oder Lessing, mit Schadow und Kollegen kann man heutzutage kaum noch jemanden hinter dem Ofen vor locken. Doch was daneben hängt, das ist wunderbar. Die Kleinkinderschule eines Claus Meyer etwa oder die beeindruckenden Gestalten des Eduard von Gebhardt bei seiner Bergpredigt oder im Doppelporträt zweier Jungen - oder auch der Herbsttag bei Moskau von Ekaterina Junge. Den Besuchern aus der Düsseldorfer Region bleibt es vorbehalten, zusätzlich auf den Bildern auch zahlreiche Landschafts- und Stadtmotive zu

finden, die sie bereits kennen und wieder erkennen.

Es sind nicht die Namen, die man sich merken muss, sondern es sind die Anblicke, die man im Gedächtnis speichern sollte. Jeder Besucher wird seine eigenen Entdeckungen machen, jeder an einem anderen Punkt in Verzückung geraten. Je nachdem, ob man sich für die Abteilung „Reformstau Kaiserzeit“, „Monumentalmalerei“, „Vom Sonntagschristus zum Alltagschristus“ oder den „Triumph der Landschaftsmalerei“ interessiert, um nur einige Beispiele zu nennen. Die Titel der Ausstellungskapitel sind gut gewählt, ebenso die knappen Texte, die mal erläuternd, mal überraschend, stets neugierig machend daherkommen. Das sei hervorgehoben gerade für diejenigen, die Texte in Ausstellungen eigentlich lieber nicht lesen. So kann man beispielsweise etwas überrascht die These lesen, dass im Geschichtsbild und Genrebild der Düsseldorfer Malerschule die Vaterrolle neu, nämlich emotionaler, interpretiert wurde. Nur mal so als ein Beispiel.

Insgesamt also eine sehr gelungene Präsentation einer letztlich akademisch geprägten Kunst des 19. Jahrhunderts, die heute nicht im Rampenlicht der Öffentlichkeit steht und doch ihre Öffentlichkeit verdient hat. Es ist ein Rundgang durch die verschiedenen Genres der Malerei, die in diesen 100 Jahren zum Teil parallel existiert haben. Angereichert etwa mit Malerbüchern, einem Malstock oder auch dem Geschäftsschild und dem Stempel einer Kunsthandlung. Und sehr schön eingeleitet durch zahlreiche Porträts von Künstlern, die zum Teil in ihrem Atelier bei der Arbeit gezeigt werden. Das Gesamtkonzept der Ausstellung sei anderen Museen und Regionen zur Nachahmung empfohlen.

“We’ve seen enough of your bland Madonnas and saints and sensible virgins.” This appeal in the Rheinische Zeitung could have been signed by one of today’s art aficionados, but it was printed circa 170 years ago. It is cited upon one of the massive dividers in the exhibition “Weltklasse – Die Düsseldorfer Malerschule 1819–1918”.

What appears to us at first a run-of-the-mill show of more or less regional import quickly proves to be much more than this, in terms

of concept and execution a major exhibition. Who would have known that the Düsseldorf School of those years made up circa 4000 artists of the most diverse nationalities? Did you know that the icon of American painting, Emanuel Leutze’s “Washington crossing the Delaware” was created in Düsseldorf? Ironically, it is only mentioned in the section “Überfahrten” (“Crossings”) because it has never since returned and can only be seen in New York’s Metropolitan Museum. Of particular merit here is that many of the pieces are from national and international collections. This provides the scope to present a broad panorama of Düsseldorf as one of the important art centres of the period. It is wonderful to find regional art where it was made, art that is not a matter of great names or a canon, but instead enables us in its diversity to make discoveries.

This is what affords the visitor to this exhibition such pleasure. Nothing against (formerly) great names. But Overbeck, Lessing, Schadow and co. hardly exert much pull nowadays. Yet what we find alongside them in this show is superb. The primary school of Claus Meyer or the impressive figures of Eduard von Gebhardt’s sermon on the mount or the double portrait of two youths – or the autumn day near Moscow of Ekaterina Junge. Visitors from Düsseldorf will find many familiar landscape and city motifs.

The names are not so important to remember. It is the visual impressions that one should store in memory. Each visitor will make his own discoveries, will find his own objects of rapture in one of the sections “Reformstau Kaiserzeit”, “Monumentalmalerei”, “Vom Sonntagschristus zum Alltagschristus“ or “Triumph der Landschaftsmalerei”, to mention just some of the examples. The titles of the sections are well-chosen, as are the cogent texts which describe or surprise and always elicit curiosity, something worth mentioning here for those who normally avoid the texts in exhibitions. One learns, for example, that the Düsseldorf School redefined the role of the father in historical and genre painting by placing more emphasis upon his emotional nature.

All in all, a very successful presentation of academic art of the 19th century, a period that deserves more attention. This is an overview of different genres that ran parallel to one another over the course of a hundred years. There are painter’s notebooks, a maulstick and even the shop sign and the stamp of an art gallery amongst the portraits of artists, who are often shown in their studios. Other museums and regions would do well to follow this exhibition concept.



HORST MEYRAHN (P)HELIX BASE FUTURE
Fotocollagen zum Thema Strom- und Emissionshandel

8. Februar – 30. März 2012

**UMWELT-
BUNDESAMT**

Bismarckplatz 1, Berlin-Grünwald

www.kunstundumwelt.umweltbundesamt.de

Öffnungszeiten: Mo–Fr 9–20 Uhr (Vernissage: 4.11, 18 Uhr)

Galerien und Museen in Berlin

- [1] Mitte-Tiergarten-Wedding 12
- [2] Pankow-Prenzlauer Berg 31
- [3] Friedrichshain-Kreuzberg 34
- [4] Schöneberg-Tempelhof 40
- [5] Charlottenburg-Wilmersdorf 43
- [6] Lichtenberg 53
- [7] Neukölln 54
- [8] Steglitz-Zehlendorf 55
- [9] Spandau 58
- [10] Reinickendorf –
- [11] Marzahn-Hellersdorf 59
- [12] Treptow-Köpenick 60

Galerien und Museen

[1] Mitte- Tiergarten- Wedding



25books

B 17

Ausstellung und Buchpräsentation *Exhibition and book presentation*

Fotografie *Photography*

Denis Brudna Am Boden

► 13. Januar–15. Februar

Roger Eberhard, James Nizam Tumulus

► 24. Februar–14. März

Brunnenstraße 152, 10115 Mitte

T: 437 35 707, F: 437 35 808 | ☎ Mi, Fr, Sa 14–19

info@25books.de | www.25books.de

401contemporary

Jakob Mattner Mattner's 70s Works

► 14. Januar–25. Februar

Manuele Cerutti *More*

► 3. März–21. April

Potsdamer Straße 81 B, 10785 Tiergarten

T, F: 47 37 77 83 ☎ Di–Sa 11–18

gallery@401contemporary.com | www.401contemporary.com

Achtzig-Galerie für Zeitgenössische Kunst

B 17

Nationale und internationale Positionen zeitgenössischer Kunst

National and international contemporary art

Gruppenausstellung Group Show

Malerei, Skulptur *Paintings, sculptures*

► 21. Januar–11. Februar

Gruppenausstellung Group Show

Malerei, Skulptur *Paintings, sculptures*

► 18. Februar–10. März

Kunstwettbewerb der Achtzig Galerie mit 12 Künstlern

Artist's competition of the Achtzig Galerie with 12 artists

► 17. März–14. April

Brunnenstraße 150, 10115 Mitte, U-Bahnhof Bernauer Straße

T: 649 58 146, mobile 0178 4482997 | ☎ Do–Sa 15–20

diana.achtzig@googlemail.com | www.dianaachtzig.de

Akademie der Künste

G 9

100 Jahre Max Frisch 100 years of Max Frisch

► 14. Januar–11. März

Hanseatenweg 10, 10557 Tiergarten

T: 200 57 2000 | F: 200 57 2157 | ☎ Di–So 11–20

info@adk.de | www.adk.de

Akademie der Künste

G 14

Mario Adorf böse kann ich auch

► 2. Februar–15. April

Pariser Platz 4, 10117 Mitte

T: 200 57-1000, F: 200 57-1702 | ☎ Di–So 11–20

info@adk.de | www.adk.de

M Alte Nationalgalerie. Museumsinsel

F 17

Malerei und Plastik des 19. Jahrhunderts**Painting and sculpture of the 19th century**► ständige Ausstellung *permanent exhibition***Die Sammlung des Bankiers Wagener****The collection of the Banker Wagener**Die Gründung der Nationalgalerie *The founding of the National Gallery*

► 23. März 2011–8. Februar 2012

Das Bild Friedrich des Großen bei Adolph Menzel

► 23. März–24. Juni

Bodestraße 1–3, Museumsinsel, Lustgarten, 10178 Mitte

T: 266 3660 | ☎ Di–So 10–18 | ang@smb.spk-berlin.de | www.smb.museum/ang

M Neue Nationalgalerie. Kulturforum Potsdamer Platz

IJ 12

Gerhard Altenbourg (1926–1989) Frühe Werke *early works*

► 11. November 2011–4. März 2012

Der geteilte Himmel. 1945–1968. Die Sammlung. Neue Nationalgalerie

► 11. November–2011–30. April 2013

Gerhard Richter Panorama

► 12. Februar–13. Mai

Potsdamer Straße 50, 10785 Berlin-Tiergarten

T: 266 2951 | ☎ Di–So 10–18, Do 10–22

nng@smb.spk-berlin.de | www.smb.museum/nng

M Altes Museum. Museumsinsel

F 17

Kunst und Skulpturen der Griechen und Römer, Kunst der Etrusker**Art and sculptures of the Greeks and Romans, Art of the Etruscans**► Dauerausstellung *permanent exhibition***Italia Antiqua. Etrusker und Römer im Alten Museum****Etruscans and Romans in the Altes Museum**► bis auf Weiteres *until further notice*

Am Lustgarten 5, 101178 Mitte

T: 266 42 42 42 | ☎ täglich *daily* 10–18, Do 10–22

sbm@smb.spk-berlin.de

Brutto Gusto

D 16

Morten Løbner Espersen

Horror Vacui

► 27. Januar – 31. März

Torstraße 175, 10115 Mitte

T: 30 87 46 46 | ☎ Mo–Sa 10–18

fine_arts@bruttogusto.de | www.bruttogusto.de

C/O Berlin. International Forum for Visual Dialogues

Junior Jahresausstellung 2011 Junior annual show 2011

► 12. Dezember 2011–5. Februar 2012

Peikwen Cheng, Eileen Seifert *Talents 26 . Lost And Found*

► 3. März–24. April

Arnold Newman. Further Exposure

► 3. März–20. Mai

Oranienburger Str. 35/36, Postfuhramt, 10117 Mitte

T: 30 28 09 19 25, F: 28 09 19 24 | ☎ täglich *daily* 11–20

presse@co-berlin.com | www.co-berlin.com

daadgalerie

J 16

Zum Redaktionsschluß lagen uns noch keine Informationen vor

At the time of publication no information available

► Februar–März

Zimmerstraße 90/91, 10117 Mitte

T: 261 36 40 | ☎ Mo–Sa 11–18

bkp.berlin@daad.de | www.berliner-kuenstlerprogramm.de



Daimler Contemporary

J 13

Conceptual Tendencies 1960s to today

Werke der Daimler Kunst-Sammlung

Works from the Daimler Art Collection

► 7. Oktober 2011–18. März 2012



Poul Gernes, Ohne Titel (Target),
1966–68

Foto: Hans-Georg Gaul, Berlin

Haus Huth, Alte Potsdamer Straße 5, 10785 Tiergarten

T: 25 94 14 20, F: 25 94 14 29

☎ täglich *daily* 11–18

kunst.sammlung@daimler.com, www.sammlung.daimler.com

[DAM] Berlin

I 19

Aram Bartholl *Reply All*

Installationen

► 28. Januar–10. März

Neue-Jakob-Straße 6-7, 10179 Mitte

T: 280 98 135, F: 280 98 545 | ☎ Di–Fr 12–18, Sa 12–16

berlin@dam.org | www.dam-berlin.de, www.dam.org

Galerie Deschler Berlin

D 17

Zeitgenössische Kunst ab 1980 *Young contemporary international art***Gruppenausstellung mit Künstlern der Galerie****Group Show with artists of the gallery**

Aus Film, Funk und Fernsehen. Ausstellung zur Berlinale 2012

From film, radio and television. Exhibition on the Berlinale 2012

► 11. Februar–14. April

Auguststraße 61, 10117 Mitte

T: 283 32 88, F: 283 32 89 | ☎ Di–Fr 11–18, Sa 12–18

info@deschler-berlin.de | www.deschler-berlin.de

**Deutsche Guggenheim**

G 16

Found in Translation

► 28. Januar–9. April

Unter den Linden 13–15, 10117 Mitte

T: 202 09 30, F: 202 09 320 | ☎ täglich *daily* 10–20, Do 10–22

berlin.guggenheim@db.com | www.deutsche-guggenheim.de

**Deutsches Historisches Museum**

G 16

Zeughaus:

Deutsche Geschichte in Bildern und Zeugnisse**German History in Images and Artefacts**► Ständige Ausstellung *Permanent Exhibition*

Ausstellungshalle von I. M. Pei:

Für immer jung. Forever young

50 Jahre Deutscher Jugendfotopreis

50 years of the German Youth Photo Award

► 12. November 2011–5. Februar 2012

Unter Bäumen. Die Deutschen und der Wald**Under trees. The Germans and the forest**

► 2. Dezember 2011–4. März 2012

Friedrich der Große – verehrt, verklärt, verdammt...**Frederick the Great – honoured, romanticised, damned...**

► 21. März–29. Juli

Zeughaus: Unter den Linden 2;

Ausstellungshalle von I. M. Pei: Hinter dem Gießhaus 3, 10117 Berlin

T: 20 30 40, T: 20 30 4-543 | ☎ täglich *daily* 10–18

info@dhm.de | www.dhm.de

Deutsche Kinemathek Museum für Film und Fernsehen

H 13

Ständige Ausstellung Film und Fernsehen und Sonderausstellungen

Permanent exhibition film and television and special exhibition

Ständige Ausstellung: Eine Zeitreise durch mehr als 100 deutscher Film- und 50 Jahre Fernsehgeschichte

Permanent exhibition: a journey through more than 100 years of German film and 50 years of German television history

AM SET. Paris – Babelsberg – Hollywood, 1910 bis 1939

► 15. Dezember 2011–29. April 2012



Myrna Loy und Clark Gable bei den Dreharbeiten zu *TOO HOT TO HANDLE* (USA 1938, Regie: Jack Conway). Verwendet wurde eine von der New Yorker Firma Arkeley hergestellte Reporter-Kamera, die Ton und Bild auf einem einzigen Filmstreifen aufnehmen kann. Produktion: Loew's / MGM. Quelle: Collection Isabelle Champion, Paris

im Filmhaus am Potsdamer Platz,
(Sony Center)
Potsdamer Straße 2, 10785 Tiergarten
T: 30 09 03-0, F: 30 09 03-13 | ☎ Di–So
10–18, Do 10–20
info@deutsche-kinemathek.de | www.
deutsche-kinemathek.de

Galerie Dittmar

E 17

Internationale zeitgenössische Kunst. Vorwiegend Malerei, Zeichnung und Fotografie *International contemporary art, primarily painting, drawing and photography*

Joan Hernández Pijuan Zeichnungen, Gouachen *Drawings, gouaches*

► 25. Januar–10. März

Rudolf Englert Zeichnungen *Drawings 1955–1082*

► 14. März–5. Mai

Auguststraße 22, 10117 Mitte

T: 280 98 540, F: 280 98 541 | ☎ Di–Sa 12–18

edition@galerie-dittmar.de | www.galerie-dittmar.de

Galerie im Einstein

G 15

Fotokunst internationaler Fotografen *International photo art*

Wally Gilbert *Geometric Series: Squares, Triangles, Lines*

► bis until 31. März

Die Sammlung Einstein *The Einstein Collection*

Fotoarbeiten *Photo Works*

Gerald Uhlig-Romero *Darwins Dame Darwin's woman*

Malerei, Fotografie, Installation *Paintings, photography, installation*

► bis until 31. März

Unter den Linden 42, 10117 Mitte

T: 204 36 32, F: 204 3635 | ☎ täglich *daily* 7–22

gerald_uhlig@web.de | www.einsteinudl.com

- 23. März**
16 Uhr
19–22 Uhr
19.30 Uhr
- Freitag Friday**
[2] KLAX-Kinderkunstgalerie– Im Wandel der Jahreszeiten
[1] Hunchentoot– Blixa Bargeld
[1] Galerie Sophien-Edition– R. Händler, M. Blume-Cárdenas
- 24. März**
o. A. Uhr
12 Uhr
- Samstag Saturday**
[1] Galerie Weisser Elefant – Sound suggests through silence
[1] Zweigstelle Berlin – Finissage 35 Arbeiten einer Sammlung aus 3 Orten und 37 Jahren
- 25. März**
o. A. Uhr
- Sonntag Sunday**
[13] Städtisches Museum | Eisenhüttenstadt – Finissage
Renate Zeun
[13] Galerie Bauscher | Potsdam – Gruppenausstellung
[13] Kloostergalerie | Zehdenick – Elli Graetz
- 26. März**
18 Uhr
- Montag Monday**
[11] Galerie M – Ateliers.2!
- 27. März**
18 Uhr
20 Uhr
- Dienstag Tuesday**
[8] Galerie Schwartzsche Villa – ziemlich graue Seelen
[1] Galerie Sandmann– Natalia Turnova
- 30. März**
19 Uhr
19 Uhr
- Freitag Friday**
[1] Loris - Galerie für zeitgenössische Kunst– Fotografie
[1] Zweigstelle Berlin – Galerie BartōZweigstelle Berlin
- 31. März**
15 Uhr
- Samstag Saturday**
[1] Galerie Berlin – Bernhard Heisig

Der **Kunstführer** für die
Westentasche!

Galerien- und Museumsführer
für Berlin und Umland.

Ausstellungen, Vernissagen, Künstlerindex sowie Adressen
mit Lageplan. Alle 2 Monate neu für 3,- Euro. Jetzt abonnieren!
www.artery-berlin.de

artery

Künstler von A-Z

Berlin und Brandenburg

Abreu, Ivan [1] Weisser Elefant
Adner, Heide [13] a | e GALERIE Angelika Euchner | Potsdam
Adorf, Mario [1] Akademie der Künste | Pariser Platz
Aladağ, Nevin [1] TANAS- Raum für zeitgenössische türkische Kunst
Aladağ, Nevin [1] Neue Gesellschaft für Bildende Kunst
Alieva, Kabira [4] Galerie Berlin-Baku GmbH
Alon, Percy [1] Achtzig - Galerie für zeitgenössische Kunst
Altdorfer, Albrecht [1] Gemäldegalerie
Altendorf, Jörg [2] AtelierGalerie
Aman, Benjamin L. [1] Weisser Elefant
Ameln, Werner [13] Kunstgalerie Angermünde
Amelung, Andrea [5] Temporary Gallery Berlin
Ang, Song-Ming [3] Künstlerhaus Bethanien
Antonsson, Henrik [5] Temporary Gallery Berlin
Appel, Marlies [5] Galerie Inga Kondeyne
Armas, Marcela [1] Weisser Elefant
Arx, Stephan von [11] Galerie M
Assig, Martin [5] DIEHL
Ast, Bernhard [13] Burg Beeskow
AUDI NT [3] Kunstraum Kreuzberg im Bethanien
Auerbach, Ellen [5] Kunsthandel Wolfgang Werner
Auth, Michael [5] Galerie Büsch
Avşar, Vahap [1] TANAS- Raum für zeitgenössische türkische Kunst
Azzola, Christa [5] Temporary Gallery Berlin

Babatz, Erika [1] imago fotokunst
Badge, Peter [1] Café Einstein
Bahlsen, Clara [4] Haus am Kleistpark
Bahnemann, Chang-Ok [4] Galerie Berlin-Baku GmbH
Balavat [5] Balavat Headquarters
Balden, Theo [5] Kunsthandel Dr. Wilfried Karger
Baltermants, Dmitry [5] DIEHL
Baluschek, Hans [5] Bröhan-Museum
Bargeld, Blixa [3] Galerie Hunchentoot
Barker, Clive [3] Moeller Fine Art Berlin
Barlach, Ernst [3] Moeller Fine Art Berlin
Barthel, Holger [13] Galerie Wiegehalle | Joachimsthal
Bartholl, Aram [1] Galerie [DAM] Berlin
Bartnig, Horst [13] Galerie Bernau
Bastian, Kerstin [2] Atelier Sigel
Bauer, Annemirl [1] Kunst-Raum im Deutschen Bundestag
Bauer, Annemirl, Mary [3] Moeller Fine Art Berlin
Bauer, Annemirl [1] Mauer-Mahnmal im Deutschen Bundestag
Bayer, Achim [12] Galerie Alte Schule
Bär, Holger [1] Galerie Deschler
Bee, Andreas [1] Zweigstelle Berlin
Behrend, Falco [13] Kunsthalle Wittenhagen
Bellmer, Hans [2] Sammlung Scharf-Gerstenberg
Berela, Vasili [5] Georgia Berlin Galerie

- Berger, Frank-Rüdiger** [7] Galerie im Saalbau
Bergner, Ralf [13] Schloß Rheinsberg Literaturmuseum
Berndt, Christine [1] Weisser Elefant
Bertram, Eva [1] Neue Gesellschaft für Bildende Kunst
Besnyö, Eva [3] Berlinische Galerie
Besnyö, Eva [5] Das verborgene Museum
Beumelburg, Jan [13] a | e GALERIE Angelika Euchner | Potsdam
Blume-Cárdenas, Marguerite [1] Galerie Sophien-Edition
Bocho, El [5] Raab Galerie
Bogner, Ursula [3] Kunstraum Kreuzberg im Bethanien
Bojak, Arno [12] Galerie Alte Schule
Bojak, Arno [13] a | e GALERIE Angelika Euchner | Potsdam
Boller, Andrea [5] Galerie Villa Köppe
Borgmann, Nicola [1] Kunst-Raum im Deutschen Bundestag
Bourgeois, Louise [2] Sammlung Scharf-Gerstenberg
Bourscheid, Mike [4] Haus am Kleistpark
Böck, Roland [3] AKG Berlin
Böhm, Gustav [3] AKG Berlin
Braumann, Dietrich [13] Galerie im Kreishaus | Luckenwalde
Brauner, Ralf [12] Galerie Alte Schule
Brech, Christof [1] Kunst-Raum im Deutschen Bundestag
Breme, Nikola [5] Galerie Villa Köppe
Bresin, Egon [12] Galerie Alte Schule
Broeke, Rutger ten [1] argus fotokunst
Brudna, Denis [1] 25books
Buchta, Anita und Wolfgang [3] AKG Berlin
Bulgini, Antonello [1] Kunststiftung Poll
Buraglio, Pierre [1] Jordan Seydou
Buren, Daniel [1] Zweigstelle Berlin
Burke + Norfolk [3] Moeller Fine Art Berlin
Bühler, Thomas [1] R70
Bühler, Thomas [3] Cubiculum
- Capra, Twig** [3] Galerie OPEN
Carbenay, Christoph [3] AKG Berlin
Carvalho Lima, Marcelo de [1] Neue Gesellschaft für Bildende Kunst
Çavuşoğlu, Ergin [1] TANAS- Raum für zeitgenössische türkische Kunst
Cerutti, Manuele [1] 401Contemporary
Cha, Ouhi [1] Galerie Georg Nothelfer
Cheng, Peikwen [1] C/O Berlin
Chillida, Eduardo [1] Galerie Georg Nothelfer
Chohoi, Hisu [13] Schloß und Gut Liebenberg
Christo [5] Art Galerie Richter
Coers, Albert [1] Galerie NORD
Connan, Katrin [4] 18m Galerie für Zahlenwerte
Conrad, Regina [12] Galerie Alte Schule
Crüger, Johann [1] Museum Nikolaikirche
Cuidad, Adriana [4] Haus am Kleistpark
Czichowski, Susanne [7] Galerie im Saalbau
- Dagenbach, Udo** [6] Mies van der Rohe Haus
Dali, Salvador [2] Sammlung Scharf-Gerstenberg
Darboven, Hanne [1] Zweigstelle Berlin
Dämpfling, Björn [13] a | e GALERIE Angelika Euchner | Potsdam
Degen, Flavio [1] Galerie Gerken
Diersch, Frank [12] Galerie Alte Schule
Dimitrjevic, Braco [1] Zweigstelle Berlin

- Disler, Bettina** [1] Haus am Lützowplatz
Dodo (1907–1998) [1] Kunstbibliothek
doelle, el [1] Weisser Elefant
Domanovic, Aleksandra [3] Künstlerhaus Bethanien
Dorazio, Piero [3] Moeller Fine Art Berlin
Dorfles, Gillo [1] M + R Fricke
Döring, Jörg [5] Art Galerie Richter
Dörner, Julius [4] Haus am Kleistpark
Dörner, Julius [5] Galerie Villa Köppe
Duchamp, Marcel [3] Moeller Fine Art Berlin
Dunkel, Joachim [5] Kunsthandel Dr. Wilfried Karger

Eberhard, Roger [1] 25books
Eckhardt, Anke [3] Kunstraum Kreuzberg im Bethanien
Edefalk, Cecilia [1] Zweigstelle Berlin
Eggert, Ulf [5] Temporary Gallery Berlin
Eglau, Otto [5] Galerie Gärtner
Ehrt, Rainer [3] Willy-Brandt-Haus
Eibl, Ola [8] Galerie Schwartzsche Villa
Eisenbeis, Persis [3] Tammen & Partner
Engelmann, Martin [5] Galerie Villa Köppe
Englert, Rudolf [1] Galerie Dittmar
Ernst, Max [2] Sammlung Scharf-Gerstenberg
Evison, David [1] Galerie Gerken
Extra, Jörg [5] Art Galerie Richter

Fahl, Menno [1] Galerie Berlin
Feininger, Lyonel [3] Moeller Fine Art Berlin
Feininger, T Lux [3] Moeller Fine Art Berlin
Feintuch, Robert [2] Akira Ikeda
Feldschuh, Traudel [1] Inselgalerie
Ferrante, Mario [5] Georgia Berlin Galerie
Fetting, Rainer [1] Galerie Deschler
Finke, Dieter [1] Galerie Georg Nothelfer
Finn-Paszikiewicz, Ewa [8] Galerie Schwartzsche Villa
Fischer, Claudia [1] LORIS Galerie für zeitgenössische Kunst
Fleisher, Fred [3] Galerie OPEN
Flierl, Marco [1] Galerie Sophien-Edition
Fonteneau, Eric [3] Moeller Fine Art Berlin
Forsten Sylvia [7] Galerie im Saalbau
Förster, Frank [4] Haus am Kleistpark
Förster, Wieland [5] Kunsthandel Dr. Wilfried Karger
Freess, Maike [1] Frisch
Frosch, Christian [1] Zweigstelle Berlin
Fuhr, Ellen [12] Galerie Alte Schule
Fuss, Adelheid [13] Sperl Galerie | Potsdam
Fußmann, Klaus [5] Galerie Gärtner
Fürstenberg, Rainer [13] Sperl Galerie | Potsdam

Gabler, Patrick [1] Jordan Seydou
Gauchel, Jupp [12] Galerie Alte Schule
Gerlach, Hella [1] Neue Gesellschaft für Bildende Kunst
Gerstenberg, Jörn [2] Brotfabrik
Gilbert, Wally [1] Café Einstein
Glück, Esther [1] C. Wichtendahl.Galerie
Goesch, Paul [3] Moeller Fine Art Berlin
Gojowczyk, Hubertus [3] Moeller Fine Art Berlin

- Goya** [2] Sammlung Scharf-Gerstenberg
Gökçebağ, Şakir [1] TANAS- Raum für zeitgenössische türkische Kunst
Graetz, Elli [13] Klostergalerie Zehdenick
Gramming, Walter [13] a | e GALERIE Angelika Euchner | Potsdam
Gratzer, Aurelia [3] Galerie Hunchentoot
Graubner, Gotthard [5] Kunsthandel Wolfgang Werner
Green [13] Galerie Bauscher | Potsdam
Grimmling, Hans Hendrik [13] Sperl Galerie | Potsdam
Gritsch, Stefan [1] Zweigstelle Berlin
Grohmann [13] Galerie Bauscher | Potsdam
Gross, Udo G. [1] Vin d'oc Wein & Kunst
Grosse, Katharina [1] Zweigstelle Berlin
Grosz, George [3] Moeller Fine Art Berlin
Grzymala, Monika [3] Galerie Crone
Guenther, Kathrin [1] Weisser Elefant
Guerino, Armin [3] AKG Berlin
Guga [7] Galerie im Körnerpark
Güres, Nilbar [1] TANAS- Raum für zeitgenössische türkische Kunst
Guy, Ben-Ner [3] Konrad Fischer Galerie
- Haase** [13] Galerie Bauscher | Potsdam
Haase, Stefan [1] exhibeo galerie
Hadjidjanos, Spiros [4] Haus am Kleistpark
Hamacher, Sophie [4] Haus am Kleistpark
Hamann, Beret [13] a | e GALERIE Angelika Euchner | Potsdam
Hartwig, Eberhard [2] Druckgraphik-Atelier Berlin
Händler, Rolf [1] Galerie Sophien-Edition
Heckel, Erich [8] Brücke-Museum
Hegewald, Heidrun [13] Städtisches Museum. Galerie Eisenhüttenstadt
Hegewald, Michael [8] Galerie der Moderne
Heinzmann, Thilo [5] Kunsthandel Wolfgang Werner
Heisig, Bernhard [1] Galerie Berlin
Heller, Andy [1] LORIS Galerie für zeitgenössische Kunst
HELMA [1] SARA ASPERGER GALLERY
Hennenkemper, Hanna [5] Galerie Inga Kondeyne
Herger, Jasna [3] AKG Berlin
Hermann, Sabine [12] Galerie Alte Schule
Herrera, Arturo [5] Kunsthandel Wolfgang Werner
Hess, Richard [5] Kunsthandel Dr. Wilfried Karger
Hettwer, Rocco [5] Galerie Brockstedt OHG
Heuschöber, Wassily [3] AKG Berlin
Heyden, Freda [3] Tammen & Partner
Hielscher, Christine [3] Kleie Galerie Stadt Eberswalde
Hihn, Carla Mercedes [3] Galerie im Turm
Hoff, Jakob [8] Galerie Schwartzsche Villa
Hofmann, Michael [13] Kunsthalle Wittenhagen
Hofschen, Edgar [1] Galerie Georg Nothelfer
Hokusai, Katsushika [8] Museen Dahlem
Holzer, Jenny [1] Zweigstelle Berlin
Howard, Mildred [3] Moeller Fine Art Berlin
Howse, Martin [1] Weisser Elefant
Hödicke, K. H. [5] Raab Galerie
Huisman, Heike [1] Achtzig - Galerie für zeitgenössische Kunst
Hutmacher, Werner [1] LORIS Galerie für zeitgenössische Kunst
Hünicke, Bettina [3] Neue Galerie Wünsdorf-Waldstadt
Hwang, Sung-Uk Brad [1] Neue Gesellschaft für Bildende Kunst
Ikeda, Ryoji [1] Hamburger Bahnhof

- Ilgen, Fré** [5] Kunsthandel Wolfgang Werner
Ishimoto, Yasuhiro [1] Bauhaus-Archiv
- Jackob-Marks** [13] Galerie Bauscher | Potsdam
Jacobs, Henri [1] Jordan Seydou
Jastram, Jo [5] Kunsthandel Dr. Wilfried Karger
Ji, Young [1] LEE galerie BERLIN
John, Joachim [2] Galerie Pankow
Johnson, Jay Mark [1] Galerie Deschler
Juell, Ellen [5] Temporary Gallery Berlin
Jun, Young-Ki [1] LEE galerie BERLIN
Junge, Sybille [1] Galerie Sophien-Edition
- Kahlen, Wolf** [13] Museum Wolf Kahlen, Bernau [8] Ruine der Künste
Kahane, Sabine [8] Gutshaus Steglitz
Kain, Michael [3] Galleri Heike Arndt DK
Kaller, Udo [8] Museen Dahlem
Kampmann, Katrin [4] Haus am Kleistpark
Kaplan, Anatoli Lwowitsch [3] Galerie der Berliner Graphikpresse
Kaprov, Allan [1] Neuer Berliner Kunstverein
Karikh, Maxim [1] Achtzig - Galerie für zeitgenössische Kunst
Kazakova, Yulia [4] Haus am Kleistpark
Kämper, Andreas [13] EINEARTGALERIE | Rangsdorf
Kehrwald, Klaus [1] Saarländische Galerie
Keller, Heide [13] a | e GALERIE Angelika Euchner | Potsdam
Kelm, Ursula [7] Galerie im Saalbau
Kern, Dvorah [3] Fotogalerie Friedrichshain
Kerry, Charles [8] Museen Dahlem
Kessler, Barbara [1] Inselgalerie
Kessler, Susanne [11] Galerie M
Khadeeva, Nouria [4] Galerie am Rathaus
Kim, Ayong [3] Künstlerhaus Bethanien
Kim, Hyun-Kyung [1] LEE galerie BERLIN
Kim, Yang-Hee [1] LEE galerie BERLIN
Kipping, Robert [11] Galerie M
Kirchner, André [4] Galerie im Tempelhof Museum
Kirchner, Andre [4] Galerie im Rathaus Tempelhof
Kirmse, Maximilian [5] Galerie Villa Köppe
Klapprott, Wilfried [13] Stadtpfarrkirche Müncheberg
Klee, Paul [2] Sammlung Scharf-Gerstenberg
Klein, Martina [1] Zweigstelle Berlin
Kleiß, Fee [4] Haus am Kleistpark
Klemm, Barbara [5] Kunsthandel Wolfgang Werner
Klinger, Max [2] Sammlung Scharf-Gerstenberg
Kloppenburger, Ilja [4] Haus am Kleistpark
Klute, Christof [3] Evangelisches Zentrum
Knodel, Erika [4] Haus am Kleistpark
Koch, Andreas [1] Neue Gesellschaft für Bildende Kunst
Koçyiğit, Servet [1] TANAS- Raum für zeitgenössische türkische Kunst
Koganezawa, Takehito [8] Haus am Waldsee
Kolb, Ulrike [1] LORIS Galerie für zeitgenössische Kunst
Kolbe, Georg [5] Georg-Kolbe-Museum
Kollowa, Katja [1] Semjon Contemporary
Kollwitz, Käthe [5] Käthe-Kollwitz-Museum
Komerell, Björn [1] Café Einstein
Koneva, Aleksandra [1] Galerie Sandmann
Konrad, Marlies [13] a | e GALERIE Angelika Euchner | Potsdam

- Konschak, Silke** [1] R70
Koppitz, Rudolf [1] Galerie Kicken
Korotyaeva, Natalia [4] Haus am Kleistpark
Korte, Bernhard [5] Kunsthandel Wolfgang Werner
Köhler, Stephan [1] Neue Gesellschaft für Bildende Kunst
Könen [13] Galerie Bauscher | Potsdam
König, Hubert [1] Wedding Art e. V.
Köster, Katrin [4] Haus am Kleistpark
Kranz-Schraven, Patricia [13] a | e GALERIE Angelika Euchner | Potsdam
Krebs, Micha [1] colory
Krohne, Lothar [13] a | e GALERIE Angelika Euchner | Potsdam
Kroiss, Karoline [5] Raab Galerie
Kröhnke, Walter [2] Galerie Parterre
Kröll, Angela [7] Galerie im Saalbau
Krüger, Dittmar [1] Semjon Contemporary
Kubin, Felix [3] Kunstraum Kreuzberg im Bethanien
Kuhrmann, Klaus [13] Galerie im Kreishaus | Luckenwalde
Kurachi, Kumiko [6] Mies van der Rohe Haus
Kuzner, Michael [12] Galerie Alte Schule
- Lacet, Yvonne** [1] Zweigstelle Berlin
Lachauer, Cyrill [4] Haus am Kleistpark
Laffoley, Paul [1] Hamburger Bahnhof
Laita, Mark [5] Camera Work
Land, Dave [4] Galerie am Rathaus
Lasker, Jonathan [1] Thomas Schulte
Lawler, Louise [1] Zweigstelle Berlin
Lee, Hyun-Young [1] LEE galerie BERLIN
Lehmann, Ann Holyoke [1] Stiftung St. Matthäus
Lehmpfuhl, Christopher [1] Galerie Berlin
Leitner, Paul Albert [1] Österreichisches Kulturforum
Lemcke, Dietmar [5] Georgia Berlin Galerie
Leonie, Anna [1] Zweigstelle Berlin
Letkowski, Marie [1] M + R Fricke
Leue, Doris [3] Galerie im Turm
Liebermann, Max [8] Liebermann-Villa
Lindt, John W. [8] Museen Dahlem
Lischinski, Ronny [13] Kunsthalle Brennabor | Brandenburg
Loeser, Oscar [13] Kunstraum Potsdam
Loehning, Gerda [5] Das verborgene Museum
Lohr, Christine [1] Weisser Elefant
Löffler, Tobias [11] Galerie M
Lörwald, Markus [5] Raab Galerie
Löwenbrück, Daniel [1] Weisser Elefant
Ludwig, Angelika [12] Galerie Alte Schule
Lustig Cohen, Elain [5] Kunsthandel Wolfgang Werner
Lutherer, Andreas [5] Art Galerie Richter
Lüpertz, Markus [5] Raab Galerie
- Magritte, René** [2] Sammlung Scharf-Gerstenberg
Mahler, Ute und Werner [13] Land Brandenburg Lotto GmbH
Mahler, Ute und Werner [13] Multikulturelles Centrum Templin
Malewitsch, Kasimir [1] Zweigstelle Berlin
Maltzahn, Katrin von [1] Galerie NORD
Martin, Ingrid [1] Zweigstelle Berlin
Marton, Enikő [11] Galerie M
Mary, Xavier [3] Künstlerhaus Bethanien

- Matting, Heiko** [1] Kunststiftung Poll
Mattner, Jakob [1] 401Contemporary
Matz, Ebba [1] Galerie NORD
Mayer H., J. [3] Berlinische Galerie
Mayer-Michnay, Michaela [1] Inselgalerie
McLean, Bruce [1] Zweigstelle Berlin
Meincke-Nagy, Annette [1] C. Wichtendahl.Galerie
Mele, Martin [1] Zweigstelle Berlin
Menne, Walter [1] Galerie Georg Nothelfer
Menner, Simon [13] Land Brandenburg Lotto GmbH
Metschik, Ljudmila [9] Galerie Kulturhaus
Meeuwen, Hans van [1] Galerie Deschler
Menner, Simon [13] Multikulturelles Centrum Templin
Meyer, Petra [1] Achtzig - Galerie für zeitgenössische Kunst
Meyer, Petra [1] Wedding Art e. V.
Michaux, Anne M.M. [11] Galerie M
Michaux, Henri [1] Galerie Georg Nothelfer
Minda, Beatrice [4] 18m Galerie für Zahlenwerte
Misselhorn, Dagmar [13] Sperl Galerie | Potsdam
Morawitz, Marielle [2] Atelier Sigel
Morè, Ekaterina [5] Art Galerie Richter
Muggli, Ramon [11] Galerie M
Muller, Tamara [1] Zweigstelle Berlin
Mühlenhaupt, Kurt [13] Multikulturelles Centrum Templin
Müller, Herta [2] Galerie Parterre
- Nadin, Peter** [1] Zweigstelle Berlin
Najd, Maryam [3] Künstlerhaus Bethanien
Nehls, M. G. [3] Elmenwood
Németh, Hajnal [1] Neue Gesellschaft für Bildende Kunst
Newman, Arnold [1] C/O Berlin
Newton, Helmut [5] Helmut Newton Foundation
Neye, Frank [5] Art Galerie Richter
Newman, Arnold [1] Galerie Kicken
Nezaket, Ekici [1] TANAS- Raum für zeitgenössische türkische Kunst
Nguyen, Xuan Huy [7] Galerie im Körnerpark
Niethammer, Renate [3] Galerie Kunstflügel
Nizam, James [1] 25books
Norfolk, Simon [3] Moeller Fine Art Berlin
Noßky, Dietrich [1] Showroom im Stilwerk
Nyoukis, Dylan [1] Weisser Elefant
- Oehler, Barbara** [7] Galerie im Saalbau
Oellerich, Jennifer [3] Galerie im Turm
Oertel, Lukas [11] Galerie M
Olberg, Jörg [6] Studio Bildende Kunst
Olufs, Helga [1] Galerie Gesellschaft
Oppermann [13] Galerie Bauscher | Potsdam
Osterburg, Lothar [3] Moeller Fine Art Berlin
Otto, Waldemar [1] Showroom im Stilwerk
Ögüt, Ahmet [1] TANAS- Raum für zeitgenössische türkische Kunst
Örn, Gunnar [3] Moeller Fine Art Berlin
Özseçen, Ebru [1] TANAS- Raum für zeitgenössische türkische Kunst
Öztürk, Any und Sibel [1] TANAS- Raum für zeitgenössische türkische Kunst
- Paas, Jürgen** [1] Zweigstelle Berlin
Palermo, Blinky [1] Zweigstelle Berlin

- Paniagua, Laura López** [3] Kunstraum Kreuzberg im Bethanien
Pansowova, Emerita [13] Kunsthalle Wittenhagen
Pare, Richard [1] Galerie Kicken
Paris, Ronald [5] Kunsthandel Dr. Wilfried Karger / Helios Klinik Buch
Park, Hyang-Sook [1] LEE galerie BERLIN
Pasolini, Pier Paolo [3] Schwules Museum
Pastowski, Rainer [4] galerie für junge künstler- + designerInnen
Paul [13] Galerie Bauscher | Potsdam
Pekka & Teija [3] Galleri Heike Arndt DK
Petersen, Helena [4] Haus am Kleistpark
Pettibone, Richard [3] Moeller Fine Art Berlin
Picard, Michel [11] Galerie M
Pijuan, Joan Hernández [1] Galerie Dittmar
Pitz, Hermann [1] Zweigstelle Berlin
Piza, Cristina [1] argus fotokunst
Plaza, Krzysztof [6] Galerie OstArt
Poeta, Alessandro [3] AKG Berlin
Polei, Sascha [11] Galerie M
Polke, Sigmar [5] Springer & Winckler Galerie
Polke, Sigmar [5] Kunsthandel Wolfgang Werner
Posner, Vessela [6] Galerie OstArt
Poschmann [3] CUBIE® ART Factory
Precht, Susanne und Ulrich [5] Galerie Workshop
Prochnow, Thomas [11] Galerie M
Puchegger, Anton [5] Bröhan-Museum
Putbrese, Barbara [12] Galerie Alte Schule
Puttins, Katharina [13] Schloß und Gut Liebenberg
- Qi, Yafang** [1] Atelier Yafang Qi
Quast, Brigitta C. [13] Schloß und Gut Liebenberg
- Raffray, André** [3] Moeller Fine Art Berlin
Rakete, Jim [3] Willy-Brandt-Haus
Ramadori, Ferruccio [13] Sperl Galerie | Potsdam
Ramchandran, Nitya [13] Kunstraum Potsdam
Rast, Susanne [5] Kunsthandel Dr. Wilfried Karger
Rauchfuss, Thom [1] Lacke Farben
Raymon, Harry [3] Schwules Museum
Reaks, Ashley [3] Galerie OPEN
Redon, Odilon [2] Sammlung Scharf-Gerstenberg
Reinhardt, Gustav [8] Studio-Gallery Reinhardt
Rezai, Iman [1] Galerie Gerken
Richter, Gerhard [1] me Collectors Room Berlin
Richter, Gerhard [5] Springer & Winckler Galerie
Richter, Gerhard [5] Kunsthandel Wolfgang Werner
Riethmann, Achim [2] Galerie Anke Zeisler
Rifka, Judy [1] Zweigstelle Berlin
Rizzi, James [5] Art Galerie Richter
Rocke, Dorothee [2] Galerie Pankow
Roggan, Ricarda [1] Galerie EIGEN+ART
Rohling, Gerd [5] Kunsthandel Wolfgang Werner
Rohn, Peter [2] degewo-Galerie Remise
Roloff, Stefan [1] Galerie Deschler
Ross, Judy [1] Neue Gesellschaft für Bildende Kunst
Ross, Udo G. [1] Vin d'Oc Wein & Kunst
Roskamp, Conny [5] Temporary Gallery Berlin
Rösler, Waldemar, Louise [2] Galerie Parterre

- Röttsch, Torsten** [5] Galerie Workshop
Rubbert, Jörg [4] galerie für junge künstler- + designerInnen
Ruthenbeck, Reiner [1] Zweigstelle Berlin
Rücker, Josie [13] Rathaus Biesenthal
Rückriem, Ulrich [1] Zweigstelle Berlin
- Sabaliotis, Pantelis** [1] Galerie Wedding
Sailer, Gudrun [3] Galerie Sievi
Salomé [1] Galerie Deschler
Salter, Chris [3] Kunstraum Kreuzberg im Bethanien
Salzwedel, Norbert [6] Studio Bildende Kunst
Sanders, Barry [1] Zweigstelle Berlin
Saraceno, Tomas [1] Hamburger Bahnhof
Schaber, Ines [1] Neue Gesellschaft für Bildende Kunst
Schad, Robert [1] Galerie Georg Nothelfer
Scharnewsky, Volker [1] R70
Scherrer, Christine [13] Kunstraum Potsdam
Schiess, Adrian [1] Zweigstelle Berlin
Schindler, Tilo [13] Dominikanerkloster Prenzlau
Shin, Won-Sam [1] LEE galerie BERLIN
Schlembach, Hans [5] Galerie Büsch
Schmidt, Burkhard [9] Galerie Kulturhaus
Schmidt, Hans-Otto [13] Galerie Bauscher | Potsdam
Schmidt, Inge H. [6] Galerie OstArt
Schmidt-Rottluff, Karl [8] Brücke-Museum
Schnabel, Barbara [1] Weisser Elefant
Schnapka, Anja Isabel [13] a | e GALERIE Angelika Euchner | Potsdam
Schomaker, Iris [1] Thomas Schulte
Schulz, Christian [1] Café Einstein
Schulz-Dornburg, Ursula [1] Pergamonmuseum
Schulze Eldowy, Gundula [1] Kunst-Raum im Deutschen Bundestag
Schulze Eldowy, Gundula [1] Galerie Kicken
Schwarz, Büke [4] Haus am Kleistpark
Schwarz-Korth, Uta [8] Galerie Schwartzsche Villa
Schwer, Paul [1] Zweigstelle Berlin
Scully, Sean [1] Zweigstelle Berlin
Seel, Daniela [13] Multikulturelles Centrum Templin
Seidel, Frank [13] Galerie Bernau
Seidenstücker, Friedrich [3] Berlinische Galerie
Seifert, Eileen [1] C/O Berlin
Senatore, Marinella [3] Künstlerhaus Bethanien
Sengl, Deborah [1] Galerie Deschler
Serra, Richard [1] Galerie Georg Nothelfer
Shaw, Sam [1] Café Einstein
Shimizu, Akiyasu [4] Haus am Kleistpark
Sibiude, Esther [5] Galerie Villa Köppe
Sigel, Katharina [2] Atelier Sigel
Simons, Luzia [3] Alexander Ochs Galleries Berlin | Beijing
Sinske, Harry R. [13] Schloß und Gut Liebenberg
Skiba, Zuzanna [1] exhibeo galerie
Slominski, Andreas [1] Zweigstelle Berlin
Smy, Karola [5] Galerie Gärtner
Sommerhoff, Evelyn [13] a | e GALERIE Angelika Euchner | Potsdam
Sonderborg, K.R.H. [1] Galerie Georg Nothelfer
Sorner, Jacqueline [13] Schloß und Gut Liebenberg
Splitt, Rainer [1] Zweigstelle Berlin
Stangel, Reinhard [13] Galerie Bauscher | Potsdam

- Stauffenberg, Franz** [1] Neue Gesellschaft für Bildende Kunst
Steinhausen, A.E. + Marc [3] AKG Berlin
Stohmann, Christiane [1] R70
Storde, Klaus [3] Atelier Prenden | Dorfkirche Prenden
Strozynski, Ursula [2] degewo-Galerie Remise
Strozynski, Ursula [12] Galerie Alte Schule Adlershof
Stuttmann, Klaus [7] Galerie im Saalbau
Stübler, Heimo [3] AKG Berlin
Süßmilch, Alexandra [1] Weisser Elefant

Tergreve, Ewald Christian [4] Galerie am Rathaus
Terwiel, Benedikt [1] Neue Gesellschaft für Bildende Kunst
Teutsch, Hannelore [1] F92
Themo [5] Temporary Gallery Berlin
Tiede, Rüdiger [3] Galerie im Turm
Thiel, Maximilian [4] Haus am Kleistpark
Thiele, Karen [1] Weisser Elefant
Ticha, Hans [3] Galleri Heike Arndt DK
Tines, Sonja [1] Achtzig - Galerie für zeitgenössische Kunst
Titin, Tijana [4] Haus am Kleistpark
Tobey, Mark [3] Moeller Fine Art Berlin
Tokarski, Wawrzyniec [1] Neue Gesellschaft für Bildende Kunst
Tolon, Canan [1] TANAS- Raum für zeitgenössische türkische Kunst
Toner, Imogen [5] Temporary Gallery Berlin
Triegel, Michael [3] Evangelisches Zentrum
Tur, Nasan [1] TANAS- Raum für zeitgenössische türkische Kunst
Turnova, Natalia [1] Galerie Sandmann
Tuschmalischvili, Zaza [5] Georgia Berlin Galerie
Typlt, Lubomir [1] Kunststiftung Poll

Uchikura, Hitomi [8] Japanisch-Deutsches Zentrum
Uhlig-Romero, Gerald [1] Café Einstein
Ulay [1] Zweigstelle Berlin
Ulrich, Christian [12] Galerie Alte Schule
Unger, Kata [12] Galerie Alte Schule

Valsang, Tatjana [3] Konrad Fischer Galerie
Valtingojer, Sigrid [13] Multikulturelles Centrum Templin
Vega, Mario de [1] Weisser Elefant
Vellguth, KP [5] Raab Galerie
Vietri, Gabrielle de [3] Künstlerhaus Bethanien
Voerster, Sabine [3] Atelier Prenden
Vogl, Johannes [4] Haus am Kleistpark
Voskuhl, Zoppe [3] R70
Voss, Jan [1] Galerie Georg Nothelfer

Wagner, Sibylle [1] Stiftung St. Matthäus
Wahl, Yvonne [1] Weisser Elefant
Waller, Patricia [1] Galerie Deschler
Walther, Franz Erhard [1] Zweigstelle Berlin
Warhol, Andy [1] Galerie Deschler
Weber, Suse [1] Neue Gesellschaft für Bildende Kunst
Weiner, Lawrence [1] Zweigstelle Berlin
Weinert, Kerstin [13] EINEARTGALERIE | Rangsdorf
Weinreich, Peter [12] Galerie Alte Schule
Weinsheimer, Johannes [5] Art Galerie Richter
Weis, Albert [1] Zweigstelle Berlin

- Weise, Dorothea** [1] Achtzig - Galerie für zeitgenössische Kunst
Weisz, Paloma Varga [1] Zweigstelle Berlin
Weiwei, Ai [8] Museen Dahlem
Weiwei, Ai [3] Martin-Gropius-Bau
Wellmer, Marcelina [1] Weisser Elefant
Welsch, Ramona [13] Schloß und Gut Liebenberg
Werner, Ralf [1] Zweigstelle Berlin
Werve, Guido van der [3] Künstlerhaus Bethanien
Westphal, Simone [4] Galerie Berlin-Baku GmbH
Wetterney, Anja [3] R70
Wick, Janina [4] 18m Galerie für Zahlenwerte
Wielgoß, Janet [11] Galerie M
Wiese, Gabriel [5] Temporary Gallery Berlin
Wilde, Bernd [12] Galerie Alte Schule
Will, Sibylle [1] Achtzig - Galerie für zeitgenössische Kunst
Winkelkotte, Franz [5] Galerie Workshop
Wirthmann, Markus [5] Georg-Kolbe-Museum
Wobst, Marlon [4] Haus am Kleistpark
Woisnitza, Karla [12] Galerie Alte Schule
Wolf, Caspar (1735-1783) [5] Kunsthandel Wolfgang Werner
Wolf, Jürgen [1] Jarmuschek+Partner
Wolter, Daniel [11] Galerie M
Woods, Adrian [1] Zweigstelle Berlin
Wunderlich, Paul [3] Paul-Wunderlich-Haus, Eberswalde

Zarina, Vija [5] TVDART Galerie
Zehrer, Joseph [1] Zweigstelle Berlin
Zenglein, Werner [1] Galerie Udo Würtenberger
Zeniuk, Jerry [1] Zweigstelle Berlin
Zeun, Renate [13] Städtisches Museum. Galerie Eisenhüttenstadt
Zidek, Sebastian [3] Galerie im Turm
Zink Yi, David [1] Neuer Berliner Kunstverein
Zuckermann, Sahar [4] Haus am Kleistpark
Zundert, Mieke van, [8] Gutshaus Steglitz

Galerien und Museen von A-Z

- [1] Mitte-Tiergarten-Wedding
- [2] Pankow-Prenzlauer Berg
- [3] Friedrichshain-Kreuzberg
- [4] Schöneberg-Tempelhof
- [5] Charlottenburg-Wilmersdorf
- [6] Lichtenberg
- [7] Neukölln
- [8] Steglitz-Zehlendorf
- [9] Spandau
- [10] Reinickendorf
- [11] Marzahn-Hellersdorf
- [12] Treptow-Köpenick



Galerien

18m Galerie für Zahlenwerte [4] 40

25books [1] 12

401contemporary [1] 12

Achtzig-Galerie für Zeitgenössische Kunst [1] 12

Akademie der Künste [1] 13

Akademie der Künste [1] 13

AKG Berlin [3] 34

Akira Ikeda Gallery/Berlin [2] 31

Alte Schule – Kulturzentrum Adlershof [112] 60

Aquaforte [5] 43

Architektenmöbel, Michael Mertens [1] 14

argus fotokunst [1] 14

Art Galerie Richter [5] 43

Art.iS – Kunst im Spreeport [1] 14

Atelier Sigel [2] 31

Atelier Yafang Qi [1] 14

Balavat Headquarters [5] 43

Barthel + Tetzner [5] 43

Bel Etage/Kunstsalon [2] 31

Berlin [1] 15

Berlin-Baku GmbH [4] 40

Brockstedt [5] 44

Brotfabrik Galerie [2] 32

Brutto Gusto [1] 16

Büsch [5] 44

C/O Berlin. International Forum for Visual Dialogues [1] 16

Café K [5] 45

Camera Work [5] 45

Colory [4] 40

Crone [3] 35

Cubiculum [3] 35

daadgalerie [1] 16

DAM Berlin [1] 17

degewo-Galerie Remise [2] 32

Deschler [1] 17

DIEHL [5] 45

Dittmar [1] 18

- Droysen-Keramikgalerie** [5] 45
Druckgraphik-Atelier Berlin [2] 32
- Einstein** [1] 18
exhibeo galerie [1] 19
- F92** [1] 19
Fasanengalerie [5] 45
Fischer Kunsthandel & Edition [5] 46
FRISCH [1] 19
- Gärtner GmbH** [5] 46
Georg Nothelfer im Tiergartendreieck [1] 27
Georgia Berlin Galerie [5] 46
Gerken [1] 20
Gesellschaft [1] 20
Grafikstudiogalerie [3] 36
Gutshaus Steglitz Wrangelschlösschen [8] 55
- Haus am Kleistpark** [4] 41
Haus am Lützowplatz [1]
Förderkreis Kulturzentrum Berlin e.V. 25
Haus am Waldsee [8] 55
Haus der Kulturen der Welt [1] 22
Hilgemann [3] 20
Hunchentoot [1] 20 **imago fotokunst** [1] 21
Japanisch Deutsches Zentrum Berlin [8] 55
- Jüdische Galerie Berlin** [5] 46
junge künstler + designerInnen [4] 41
- Kirche Am Hohenzollernplatz** [5] 47
Klax-Kinderkunstgalerie [2] 32
Kondeyne [5] 47
Kulturhaus [9] 58
Kunstforum der Berliner Volksbank [4] 41
Kunsthandel Dr. Wilfried Karger [5] 46
Künstlerhaus Bethanien [3] 37
Kunst-Raum im Deutschen Bundestag [1] 23
Kunststiftung Poll [1] 23
Kunstraum Kreuzberg im Bethanien [3] 37
KUNST-WERKE BERLIN [1] 23
- Lacke Farben** [1] 24
LEE galerie BERLIN [1] 24
Lehr Kunsthandel [5] 47
Loris-Galerie für zeitgenössische Kunst [1] 24
- M** [11] 59
M + R Fricke [1] 19
Martin-Gropius-Bau [3] 37
Moderne, Galerie der [8] 56
Moeller Fine Art GmbH [3] 37
- Nierendorf** [5] 48
niethammer [8] 56
- OstART** [6] 53

- Pankow** [2] 32
Parterre [2] 33
Poll [1] 28
Pyramide, Ausstellungszentrum [11] 59
- Raab Galerie Berlin** [5] 49
Rasche Ripken Berlin [1] 28
Rathaus, Galerie am [4] 41
Rathaus Tempelhof, Galerie im [4] 42
- Saalbau, Galerie im** [7] 54
Saarländische Galerie | Europäisches Kunstforum e.V. [1] 28
Sandmann [1] 28
Sara Asperger Gallery Berlin [1] 14
Schulte [1] 28
Schwartzsche Villa [8] 57
Semjon Contemporary [1] 29
Sheriban Türkmén [5] 51
Singuhr – Hörgalerie, Großer und kleiner Wasserspeicher [2] 33
Spandow [9] 58
Springer & Winckler Galerie [5] 49
Stiftung Starke [5] 49
Stolz Berlin [5] 50
Studio Bildende Kunst Werkstattgalerie [6] 53
STUDIO-GALLERY REINHARDT [8] 57
Stühler [5] 50
- Tammen & Partner** [3] 39
Tempelhof Museum, Galerie im [4] 41
Temporary Gallery Berlin [5] 50
Turm, Galerie im [3] 39
TVDART Galerie [5] 51
- Umweltbundesamt** [5] 51
Universität der Künste Berlin [5] 51
- Verein Berliner Künstler** [4] 42
Villa Grisebach Auktionen/Gallery [5] 52
Villa Köppe [5] 52
Vin d'Oc Wein & Kunst [4] 42
- Wedding Art e. V.** [1] 30
weisser elefant [1] 30
Werkstattgalerie Hermann Noack [5] 49
Wichtendahl [1] 30
Willy-Brandt-Haus [3] 39
Wolfgang Werner Berlin/Bremen [5] 52
Workshop/Internationales Kunsthandwerk [5] 52
Württemberg [1] 30
- Zeisler** [2] 33
Zitadelle [9] 58
Zweigstelle Berlin [1] 30

 **Museen**

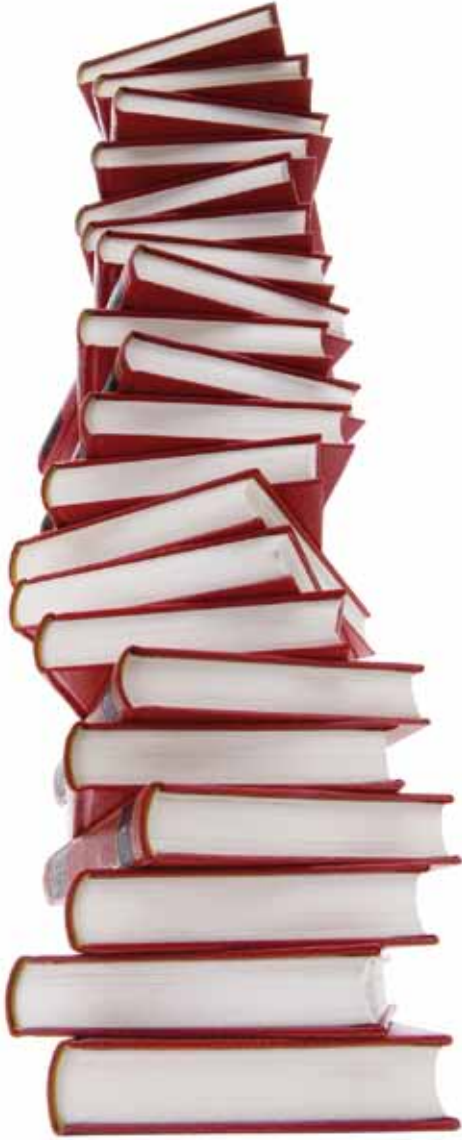
- Altes Museum. Museumsinsel** [1] 13
- Bauhaus-Archiv Museum für Gestaltung** [1] 15
- Belvedere im Schlossgarten Charlottenburg** [5] 44
- Berlinische Galerie** [3], **Landesmuseum für Moderne Kunst, Photographie und Architektur** 35
- Bode-Museum** [1] (**Kindergalerie, Münzkabinett, Skulpturensammlung und Museum für Byzantinische Kunst**) 15
- Bröhan Museum** [5] – **Landesmuseum für Jugendstil, Art Deco und Funktionalismus 1889–1939** 44
- Brücke-Museum Berlin** [8] 55
- Daimler Contemporary** [1] 16
- Deutsche Guggenheim** [1] 17
- Deutsche Kinemathek** [1] – **Museum für Film und Fernsehen** 18
- Deutsches Historisches Museum** [1] 17
- Deutsches Historisches Museum** [1] 17
- Ephraim-Palais – Stiftung Stadtmuseum Berlin** [1] 18
- Friedrichswerdersche Kirche** [1] 19
- Georg-Kolbe-Museum** [5] 47 **Hamburger Bahnhof – Museum für Gegenwart Berlin** [1] 20
- Helmut Newton Foundation** (im **Museum für Fotografie** [5]) 48
- Käthe-Kollwitz-Museum** [5] 47
- Kulturforum Potsdamer Platz** [1] – **Gemäldegalerie, Kunstbibliothek, Kunstgewerbemuseum, Kupferstichkabinett** 22
- Märkisches Museum** [1] 25
- Museen Dahlem** [8] – **Ethnologisches Museum, Museum für Asiatische Kunst, Museum Europäischer Kulturen** 56
- Museum Berggruen** [5] 44
- Museum für Fotografie** [5] 48
- Museum für Kommunikation Berlin** [1] 22
- Pergamonmuseum – Skulpturensammlung und Museum für Byzantinische Kunst, Vorderasiatisches Museum, Museum für Islamische Kunst** 27
- Sammlung Scharf-Gerstenberg** [5] 49
- Schloss Charlottenburg. Altes Schloss und Neuer Flügel** [5] 49
- Verborgenes Museum** [5] – **Dokumentation der Kunst v. Frauen e.V.** 51
- Werkbundarchiv – Museum der Dinge** [3] 39

Die Welt verändern ...

... eine Seite nach der anderen

Ghaddar & Schulze Druckweiterverarbeitung

Klebebindungen PUR & HOTMELT · Fadenheftungen · Fadensigelungen · Rückstich- und Ringösenheftungen 4 fach · Bandstahlschnitte & Lochperforationen · Eurolochstanzen · Kalenderbindungen · Perf-O-Bindung® · File-O-Bindung® · Swiss-O-Bindung® · Collect-O-Bindung®



RQ-Verlag GmbH

Zerpenschleuser Ring 30, 13439 Berlin

Tel: (030) 24 35 41 93 · Fax: (030) 25 09 69 14

info@rq-verlag.biz · www.rq-verlag.de



Absender



artery Kunstführer Berlin
Verlag Martens

Dorfstraße 15
17268 Willmine am Sabinensee

Abonnement Bestellung

Hiermit abonniere/n ich/wir das Heft:
Der Kunstführer durch Galerien und Museen
vom Verlag Martens ab der nächsten Ausgabe. Der Preis pro
Heft beträgt 3,- € zzgl. Versandkosten. **Der Kunstführer
durch Galerien und Museen** erscheint 6 mal im Jahr bei
arteryBerlin. Die Bestellung gilt für ein Kalenderjahr und
verlängert sich jeweils um 1 Jahr, wenn nicht drei Monate vor
Ablauf eines Jahres schriftlich gekündigt wird.

Name/Vorname _____

Straße/Hausnr. _____

PLZ/Wohnort _____

Telefon: _____

E-Mail _____

Gewünschte Zahlungsweise bitte ankreuzen:

Gegen Rechnung (am Jahresanfang im Voraus).

Bitte keine Vorauszahlung. Rechnung abwarten.

Bequem und bargeldlos durch Bankeinzug

Kontonummer _____

Geldinstitut _____ BLZ _____

| Datum/Unterschrift _____

Widerrufgarantie: Diese Bestellung kann innerhalb von 1 Woche schriftlich widerrufen werden. Zur Wahrung der Frist genügt die rechtzeitige Absendung des Widerrufs.

artery Kunstführer Berlin
Verlag Martens

Dorfstraße 15
17268 Willmine am Sabinensee

arteryBerlin

